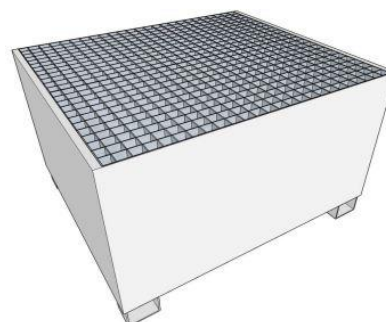


**VASCA DI STOCCAGGIO E CONTENIMENTO
1000 LITRI**Codice articolo: **BG1000LC****DATI TECNICI**DIMENSIONI: 1275 x 1220 x h.750 mm
(piedini compresi)

BACINO DI STOCCAGGIO: h.650 mm

CONTENIMENTO: 1000 L

PESO: 108 kg

CARICO AMMESSO: 1000 kg/m²**CARATTERISTICHE**

- Realizzata in acciaio
- Galvanizzazione a caldo e verniciatura esterna
- Griglia rimovibile in acciaio galvanizzato a caldo
- Piedini a U (h.100 mm)

Per ulteriori informazioni contattare il nostro Servizio Clienti.

N.B. Le informazioni riportate in questa scheda tecnica si basano sulle nostre conoscenze attuali, non rappresentano alcuna forma di garanzia del prodotto e non implicano alcun rapporto giuridico contrattuale.